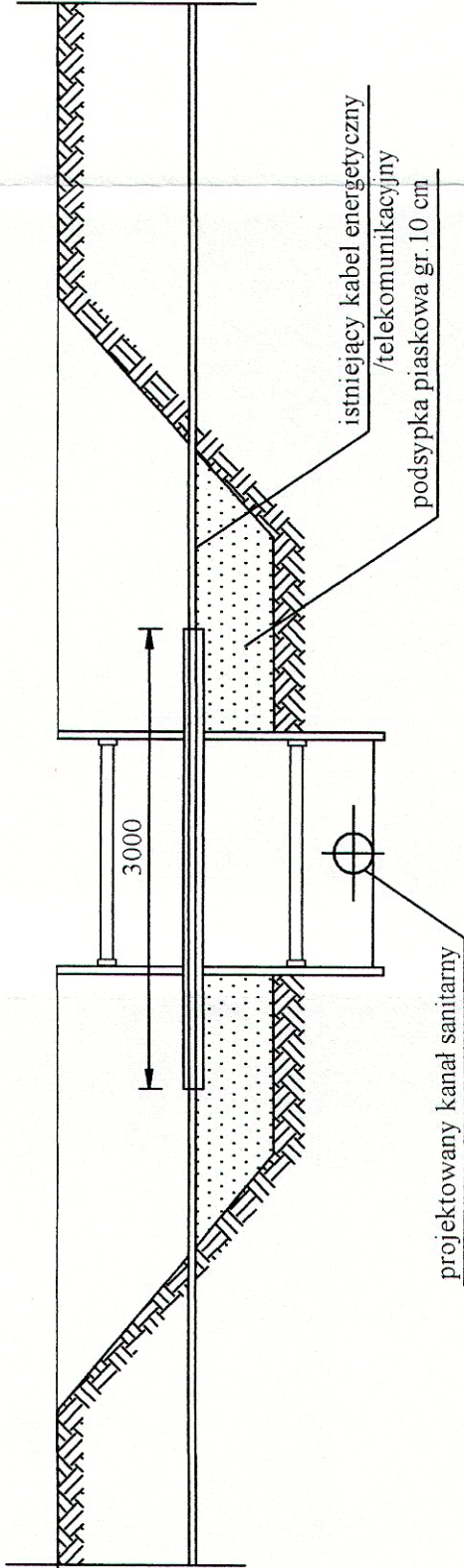
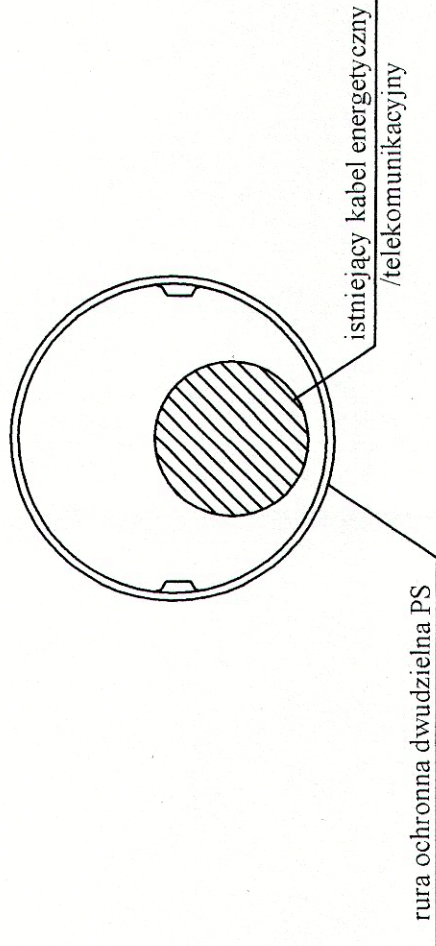


PRZEKRÓJ A-A

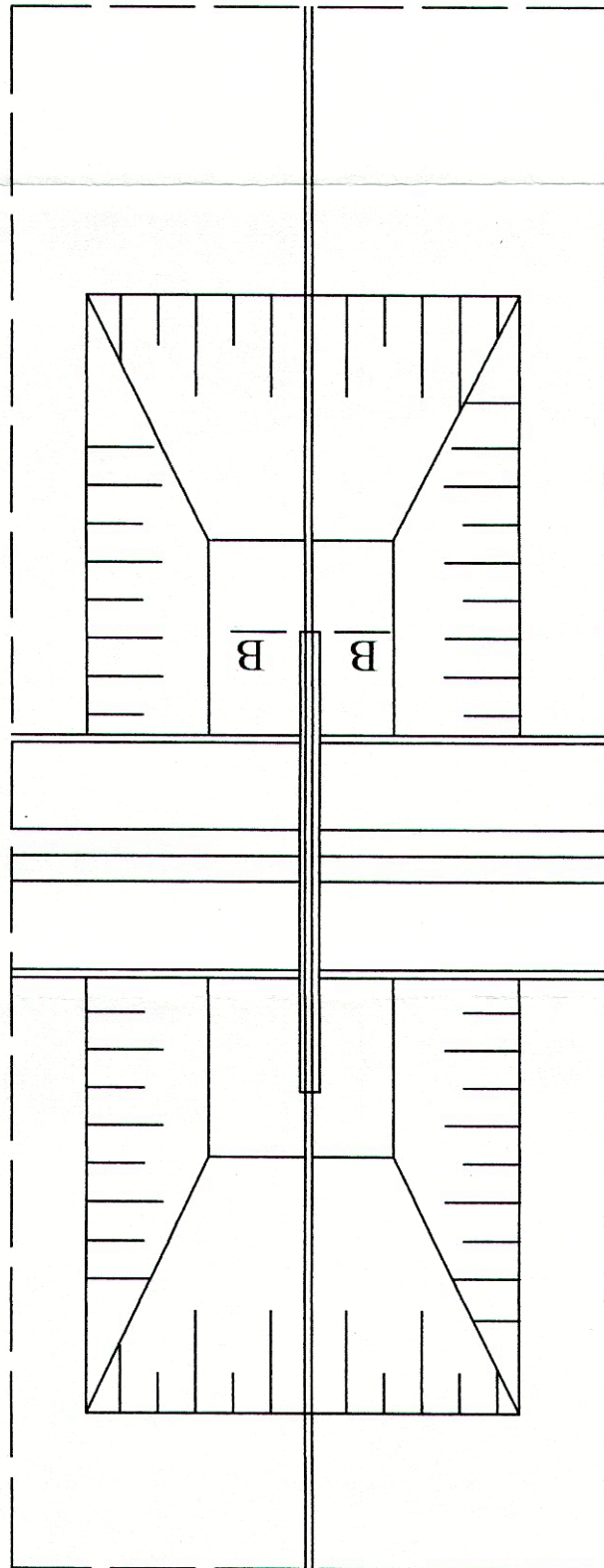


PRZEKRÓJ B-B

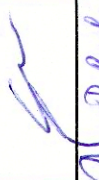



UWAGA:

1. Zastosowane rury ochronne dwudzielne L=3,0 m
2. Końce rury ochronnej uszczelnione pianką poliuretanową



A

ZESPÓŁ PROJEKTOWY PROJEKTANT WIODĄCY PROJEKTOWAŁ	IMIĘ I NAZWISKO  mgr inż. Katarzyna Gumola	NR UPRAWNIENI  SLK/0392/PWOS/04  -	DATA  maj 2013	PODPIS  
OPRACOWAŁ	Bożena Tomczuk inż. Dorota Badaczewska		maj 2013	
SPRAWDZIŁ	mgr inż. Iwona Wadowska	SLK/2801/POOS/09	maj 2013	
LIDER	SYNKRET S.A. ul. Szaby Ryckie 22k 41 - 909 Bytom tel : 32 388 61 40 fax : 32 388 61 31	PARTNER	FIRMA INŻYNIERSKA ALL-PRO Spółka z o.o. ul. Komorowicka 72 43 - 300 Bielsko - Biała tel/fax : 33 812 27 47	
ZAMAWIAJĄCY	ZAKŁAD GOSPODARKI WODNO-KANALIZACYJNEJ W TOMASZOWIE MAZOWIECKIM SPÓŁKA Z O.O. ul. Kępy 19, 97-200 Tomaszów Mazowiecki			
INWESTYCJA	Projektowanie i budowa kanalizacji sanitarnej dla zadania 7" objętego Projektem pt. „Modernizacja oczyszczalni ścieków i skanalizowanie części aglomeracji Tomaszowa Mazowieckiego” współfinansowanego ze środków Unii Europejskiej - Program Operacyjny Infrastruktura i Środowisko 2007-2013 pod numerem CC12007PL161PO002.			
OBJEKT	Budowa sieci kanalizacji sanitarnej dla części II rejon ulic Gminnej, Torowej, Okopowej			
STADIUM	ETAP III - PROJEKT WYKONAWCZY			
NAZWA RYSUNKU	ZABEZPIECZENIE KABLI ENERGETYCZNYCH I TELETECHNICZNYCH			NR RYSUNKU SKALA RYSUNKU 6.1